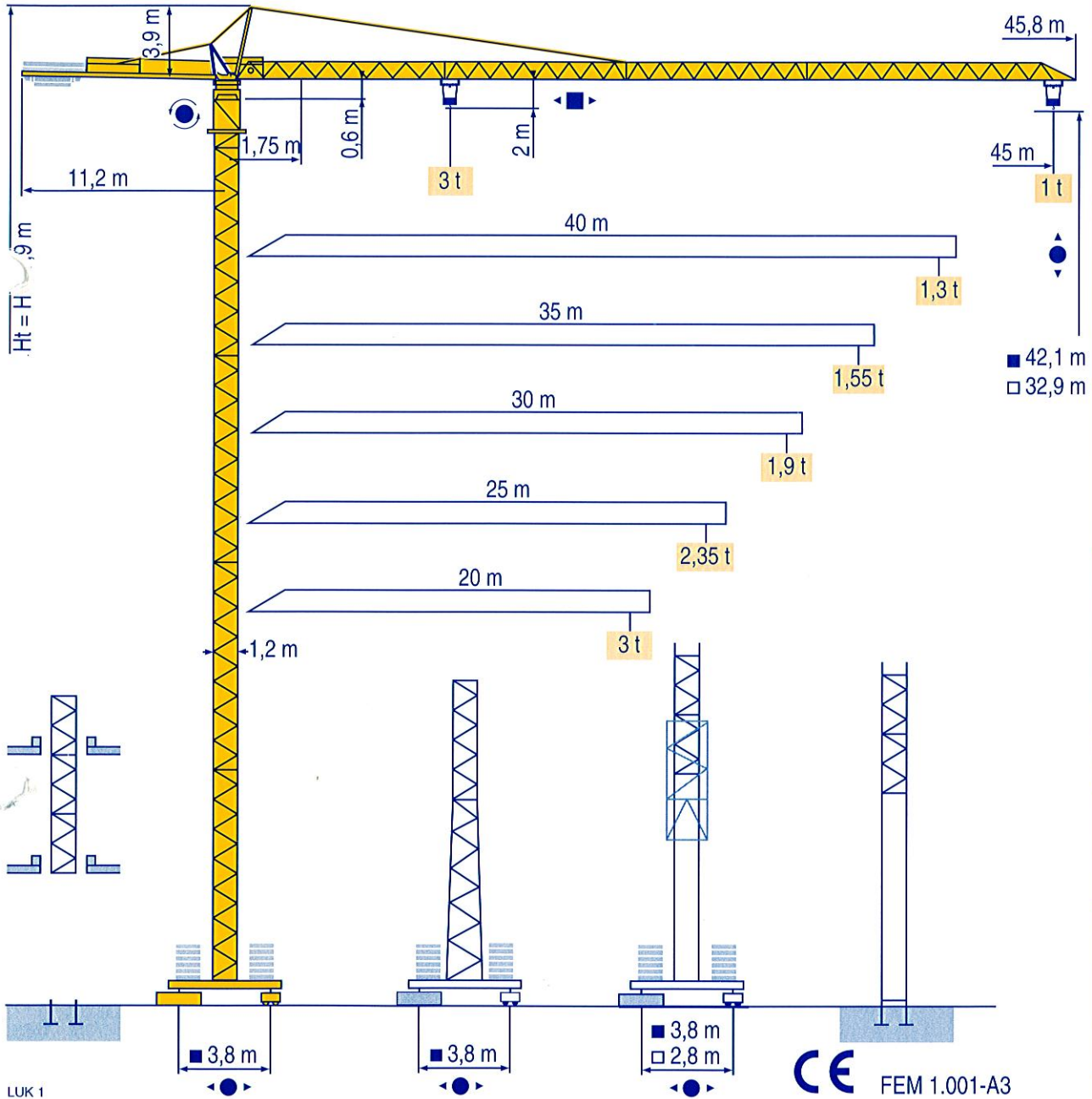


# CITY CRANE MC 68 B



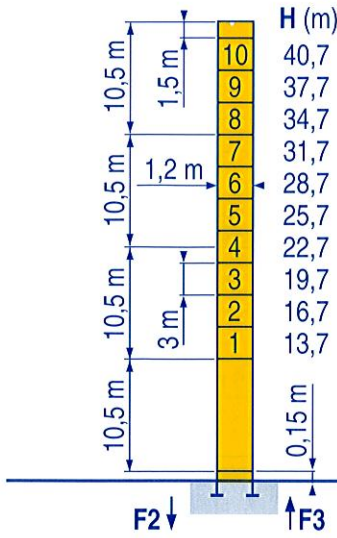
- Igo HD HDM
- HDT
- GTMR
- CITY CRANE
- TOPKIT MD MAXI MD
- MAXI TOPKIT
- Topless MDT
- MR





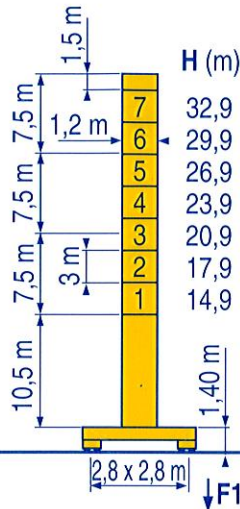
Ø 1,2 m

20 m → 40 m



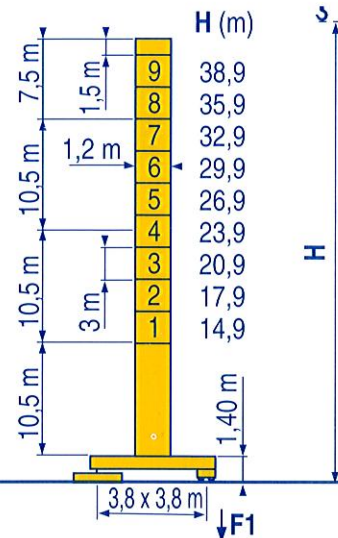
P 12 C

F2	● 61 t	■ 93 t
F3	● 49 t	■ 81 t
▲	15,5 t	



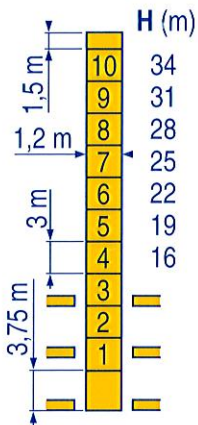
ZE 12 A

F1	● 40 t	■ 44 t
▲	18 t	



ZF 12 A / ZFC 12 A

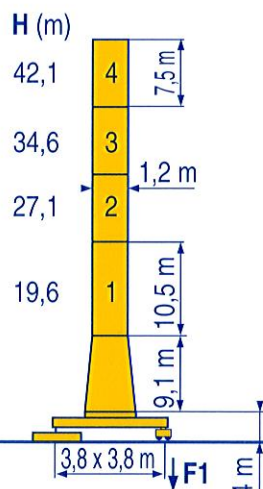
F1	● 38 t	■ 48 t
▲	20,5 t	



B 125 A / P 12 B

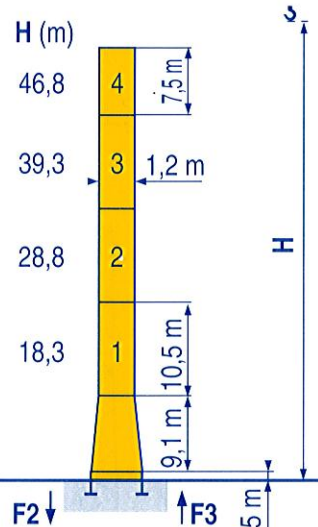


LUK 1



ZC 16 A / ZFC 16 A

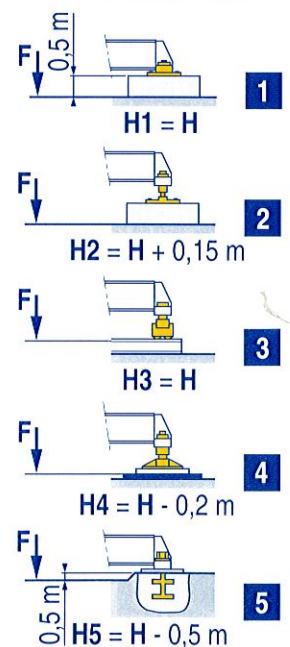
F1	● 45 t	■ 61 t
▲	23 t	



P 16 A

F2	● 57 t	■ 100 t
F3	● 42 t	■ 86 t
▲	19 t	

ZE - ZF - ZC - ZFC



● Voir télescopage sur dalles  
● Réactions en service  
■ Réactions hors service  
▲ A vide sans lest (ni train de transport) avec flèche et hauteur maximum.

F See climbing crane  
Reactions in service  
Reactions out of service  
Without load, ballast (or transport axles), with maximum jib and maximum height.

GB Consultare gru in cavedio  
Reazioni in servizio  
Reazioni fuori servizio  
A vuoto, senza zavorra (ne assali di trasporto) con braccio massimo e altezza massima.

● Siehe Kletterkrane im Gebäude  
● Reaktionskräfte in Betrieb  
■ Reaktionskräfte außer Betrieb  
▲ Ohne Last, Ballast (und Transportachse), mit Maximalausleger und Maximalhöhe.

D Vea grua trepadora  
Reacciones en servicio  
Reacciones fuera de servicio  
Sin carga, sin lastre, (ni tren de transporte), flecha y altura máxima.

E 见楼板顶升  
工作状况下的反应  
非工作状况下的反应  
空载无压重也无运输车  
有吊臂和最大高度

Courbes de charges  
Lastkurven

F  
D

Load diagrams  
Curvas de cargas

GB  
E

Curve di carico  
负荷曲线

I  
C

45 m	1,75 ▶	18,6	20	22	25	27	30	32	35	37	40	42	45 m
		3	2,75	2,45	2,1	1,9	1,7	1,55	1,4	1,3	1,17	1,1	1 t
40 m	1,75 ▶	20,1	22	25	27	30	32	35	37	40 m			
		3	2,7	2,3	2,1	1,86	1,72	1,54	1,44	1,3 t			
35 m	1,75 ▶	20,2	22	25	27	30	32	35 m					
		3	2,7	2,3	2,1	1,86	1,73	1,55 t					
30 m	1,75 ▶	20,2	22	25	27	30 m							
		3	2,7	2,3	2,1	1,9 t							
25 m	1,75 ▶	20,3	22	25 m									
		3	2,7	2,35 t									
20 m	1,75 ▶	20 m											
		3 t											

UK 1

Télescopage sur dalles  
Kletterkrane im Gebäude

F  
D

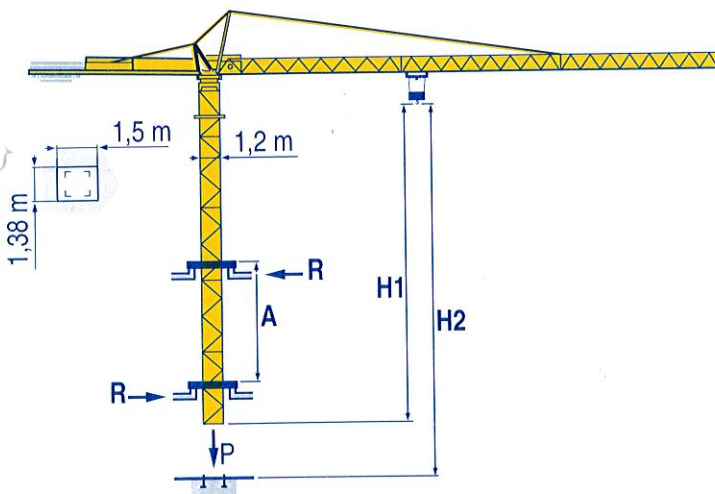
Climbing crane  
Telescopage gruas trepadoras

GB  
E

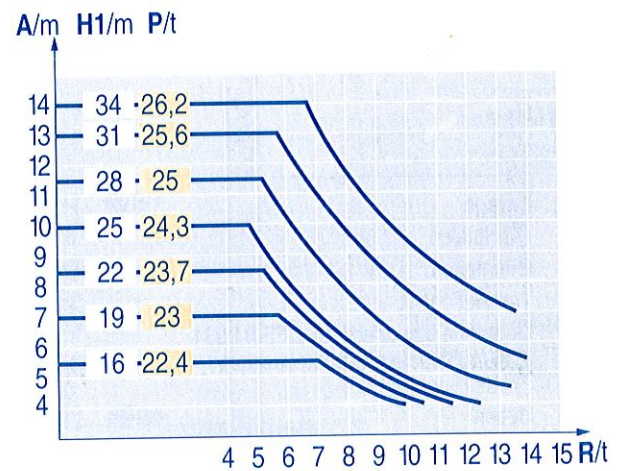
Gru in cavedio  
楼板上顶升

I  
C

B 125 A



LUK 1



A Distance entre cadres

F

Distance between collars

GB

Distanza fra i telai

I

H1 Hauteur grue

Crane height

Altezza gru

P Poids de la grue (en service)

Crane weight (in service)

Peso della gru (in servizio)

R Réaction horizontale

Horizontal reaction

Reazione orizzontale

A Abstand zwischen den Rahmen

D

Distancia entra marcos

E

各附着框之间距离

C

H1 Kranhöhe

Altura grúa

工作状态下塔机高度

P Krangewicht (in Betrieb)

Peso de la grúa (en servicio)

工作状态下塔机重量

R Horizontalkräfte

Reaccion horizontal

水平反力

CITY CRANE MC 68 B

POTAIN

Mécanismes  
Antriebe



Mechanisms  
Mecanismos



Meccanismi  
机构



					ch - PS hp	kW		
	15 PC 15	m/min	7	19	38	15	11	89 m
		t	3	3	1,5			
	23 PC 15	m/min	7,2	28	56	23	17	159 m
		t	3	3	1,5			
	3 D2 V5	m/min	21 - 42			3	2,2	
	RCV 40	tr/min U/min rpm	0 → 0,8			6	4,5	
	ZE - ZF TVD 324	m/min	26			2 x 4	2 x 2,9	
	ZC - ZFC RT 224	m/min	25			2 x 4	2 x 2,9	
CEI 38	IEC 38	<b>kVA</b>						
400 V (+6% -10%) 50 Hz		15 PC : 25 kVA 23 PC : 35 kVA		84/534 - 87/405				

LUK 1

Levage  
 Distribution  
 Orientation  
 Translation  
 Conforme aux directives CEE 84/534 et 87/405 sur le niveau acoustique



Hoisting  
Trolleying  
Slewing  
Travelling  
In compliance with the EEC 84/534 and 87/405 Instructions on noise level



Sollevamento  
Distribuzione  
Rotazione  
Traslazione  
Conforme alle direttive CEE 84/534 e 87/405 sul livello acustico



Heben  
 Katzfahren  
 Schwenken  
 Kranfahren  
 Gemäss EWG-Richtlinien 84/534 und 87/405 für den Schall-Leistungspegel



Elevación  
Distribución  
Orientación  
Traslación  
Conforme con las directivas CEE 84/534 y 87/405 sobre el nivel acustico



起升  
变幅  
回转  
行走  
符合 CEE 84/534 - CEE 87/405 声晌度规定



**POTAIN**   
 GROUPE LEGRIS INDUSTRIES

18.Rue de Charbonnières, B.P. 173  
 F-69132 ECULLY Cedex  
 Tél. (33)04.72.18.20.20  
 Fax (33)04.72.18.20.00  
 http://www.potain.com  
 E-mail : mkt@potain.fr

**CITY CRANE MC 68 B**

Copyright.Reproduction interdite © POTAIN 2000

**Deutschland**  
 POTAIN GmbH Tel : 06.105.704.0  
**Italia**  
 POTAIN S.p.A. Tel : 0.331.49.33.11  
**Singapore**  
 POTAIN PTE LTD Tel : (00.65) 227.1550

Réf. 2000.36 LUK 1

修改权在我方

riservate

Modificaciones reservadas

Subject to modification

Änderungen vorbehalten

Modifications réservées

Printed in France

Réalisation HeadLines